



Mejoras Clave para su Sistema de Etiquetado Trine

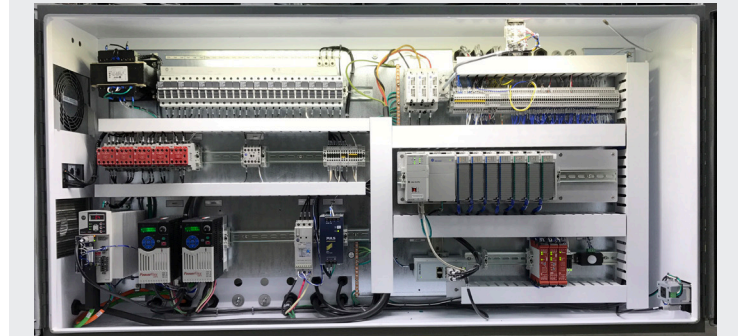
Mejoras para Trine 4400 y 4500

- Paquete de controles electrónicos Allen-Bradley
- Sistema de registro de etiquetas con servomotor
- Sistema de desenbobinador motorizado con desenbobinador sencillo o doble
- Variador de frecuencia (VFD) para sistema de registro electrónico (ERS)
- Conjunto de manejo de envase
- Pantalla táctil
- Sistema principal de engrane de doble cadena
- Mejoras en características de seguridad
- Sistema de vacío doble
- Sistema de lubricación automática
- Sistema de transmisión directa de la banda transportadora
- Sistema actualizado de tanque de adhesivo
- Sistema alineador de etiqueta



Mejoras para Trine 6500

- Paquete de controles electrónicos Allen-Bradley
- Sistema actualizado de tanque de adhesivo
- Sistema de registro de etiquetas con servomotor (sin PLC)
- Conjunto de manejo de envase de cambio rápido – Mark II
- Sistema alineador de etiqueta
- Sistema de desenbobinador motorizado con desenbobinador sencillo o doble
- Sistema de vacío doble
- Mejoras en características de seguridad y estructuración



Mejoras para Trine 6700

- Paquete de controles electrónicos Allen-Bradley
- Sistema de registro de etiquetas con servomotor
- Sistema de desenbobinador motorizado con desenbobinador sencillo o doble
- Pantalla táctil
- Sistema actualizado de tanque de adhesivo
- Conjunto de manejo de envase de cambio rápido – Mark II
- Sistema de vacío doble
- Sistema alineador de etiqueta
- Mejoras en características de seguridad



Durabilidad

- Actualización a cadena #40 para la transmisión de la cinta transportadora (para maquinas 4000 serie y 6700)
- Unidad de aire acondicionado
- Sistema de lubricación automática - PLC
- Sistema de lubricación automática - Relé
- Sistema de transmisión directa de la banda transportadora
- Sistema principal de engrane de doble cadena (para maquinas 4000 serie y 6700)

Rendimiento

- Mandril de 2 mordazas a 3 mordazas para rollo (sólo)
- Manivela a mandril de 3 mordazas para rollo con freno para doble desenbobinador
- Conjunto de rodillo aplicador de adhesivo de 8 alambres - Maquinas 5500 y 6500
- Conjunto automatizado de limpieza para tambores de vacío Trine
- Conjunto de rodillo aplicador de adhesivo de 11 alambres - Serie 4000
- Conjunto de sensor para etiquetas transparentes (EP2)
- Cinta de descarga estabilizadora (para maquinas 4000 serie)
- Sistema de desenbobinador motorizado doble para desenbobinador de 24" o 48"
- Sistema de vacío doble
- Sistema alineador de etiqueta
- Sistema de tornillo sinfín (para maquinas 4400 y 4500)
- Sistema de alarma por bajo nivel de etiquetas en el rollo
- Conjunto de escáner de registro para etiquetas con marca de registro luminiscente
- Conjunto de control de flujo de productos (para maquinas 4400)
- Conjunto para detección de marca de registro óptica del lado posterior de la etiqueta
- Sistema de registro de etiquetas con servomotor (PLC)
- Sistema de registro de etiquetas con servomotor (Relé)
- Sistema de desenbobinador motorizado sencillo para desenbobinador de 24" o 48"
- Desenbobinador de rollo sencillo horizontal con sistema de freno (para maquinas 4400 y 5500)

Obsolescencia

- Conjunto AC Tech (reemplazo de VFD ERS para maquinas con PLC Mitsubishi)
- Sistema de registro EMP mecánico a sistema de registro de control de servomotor
- Sistema de registro electrónico (ERS) a sistema de registro de control de servomotor
- PLC FX a FX3U (para maquinas 4000 serie y 6700)
- PLC FX2N a FX3U
- Tubo de retorno de adhesivo (para maquinas 6500 y 6700)
- Conjunto de tanque de adhesivo AltaBlue™ - PLC (Reemplaza el tanque Slautterback®)
- Conjunto de tanque de adhesivo AltaBlue™ - Relé (Reemplaza el tanque KS20 Slautterback®)
- Conjunto de modernización del motor principal de CC a CA para la maquina Relé
- Conjunto de modernización tanque de adhesivo ProBlue (Reemplaza el tanque KB10 Slautterback®)

- Pantalla táctil TCP a CTC o Pantalla táctil CTC a CTC
- Actualización completa de los controles Allen-Bradley

Accesorios

- Pantalla táctil Allen-Bradley
- Variador de frecuencia Allen-Bradley (con referencia 0-10 VCC)
- Extensión para banda transportadora - 28" o 36"
- Conjunto de raspador del rodillo de aplicador de adhesivo (para maquinas 4000 serie y 6700)
- Conjunto de columna de luces
- Gabinete de acero inoxidable (opcional)

Seguridad

- Actualización eléctrica a las normas de Categoría 3
- Actualización eléctrica a las normas de CE
- Reemplazo de conjunto de puertas ala de gaviota - con sistema de tornillo sinfín
- Reemplazo de conjunto de puertas ala de gaviota - sin sistema de tornillo sinfín
- Estructuración de seguridad superior

Sistema de corte

- Sistema de corte para serie 4000 (nuevo o reacondicionado)
- Sistema de corte para 6700 de 2 estaciones (nuevo o reacondicionado)
- Sistema de corte para 6700 de 3 estaciones (nuevo o reacondicionado)
- Sistema de corte para 6700 de 4 estaciones (nuevo o reacondicionado)
- Sistema de corte SP2 para 5500 y 6500 de 2 estaciones con cuchilla de 7" (nueva o reacondicionada)
- Sistema de corte SP2 para 5500 y 6500 de 3 estaciones con cuchilla de 7" (nueva o reacondicionada)
- Sistema de corte SP2 para 5500 y 6500 de 4 estaciones con cuchilla de 7" (nueva o reacondicionada)
- Sistema de corte SP3 para 5500 y 6500 de 2 estaciones con cuchilla de 8 3/4" (nueva o reacondicionada)
- Sistema de corte SP3 para 5500 y 6500 de 3 estaciones con cuchilla de 8 3/4" (sólo nueva)
- Sistema de corte SP3 para 5500 y 6500 de 4 estaciones con cuchilla de 8 3/4" (sólo nueva)

Piezas para sistema de corte

- Conjunto de reparación de receptor rasurado serie 4000
- Conjunto de rodamientos para sistema de corte
- Cuchilla giratoria (película)
- Cuchilla giratoria (papel / espuma)
- Cuchilla fija

Conjuntos de rodillo de aplicación de adhesivo

- Conjunto de rodillo de aplicación de adhesivo de 8 alambres
- Conjunto de rodillo de aplicación de adhesivo de 11 alambres
- Sistema de aplicación de adhesivo (nuevo o reacondicionado*)

*Reacondicionado disponible con unidad central suministrada por el cliente

Accraply

Trine

Stanford

Graham | Sleeveit

Harland

Accraply

3580 Holly Lane North
Plymouth MN 55447-1269 EE.UU

t. +1 (909) 605-8200

t. 1 (800) 423-6539

accraply.com